

# エネファーム(パナソニック製)



毎日の暮らしに必要なだから、電気とお湯は自分でつくる。  
お湯をたっぷり使うご家庭におすすめのエネファームです。



## エネファームでできること

### ① ガスで発電

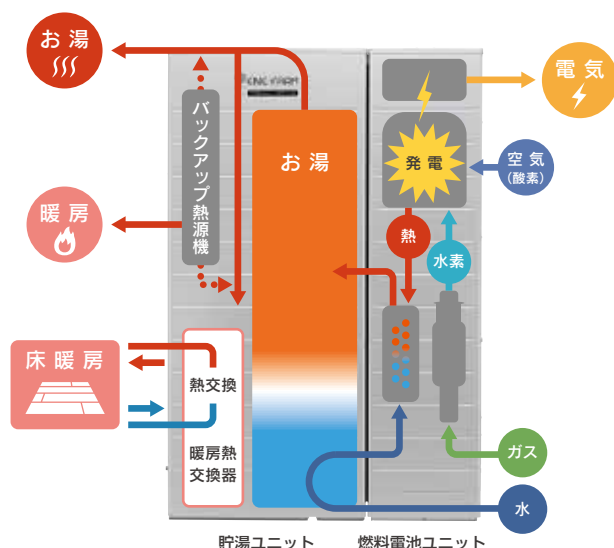
LPガスから取り出した水素と、空気中の酸素を化学反応させることで発電します。

### ② 給湯

発電時に発生する熱を利用して約60℃のお湯をつくり、設定温度になるよう水と混ぜて出湯します。

### ③ 温水暖房

暖房設備に使う温水は、バックアップ熱源機で作ります。床暖房の温水は、エネファームの発電時に発生する熱でも温めます。

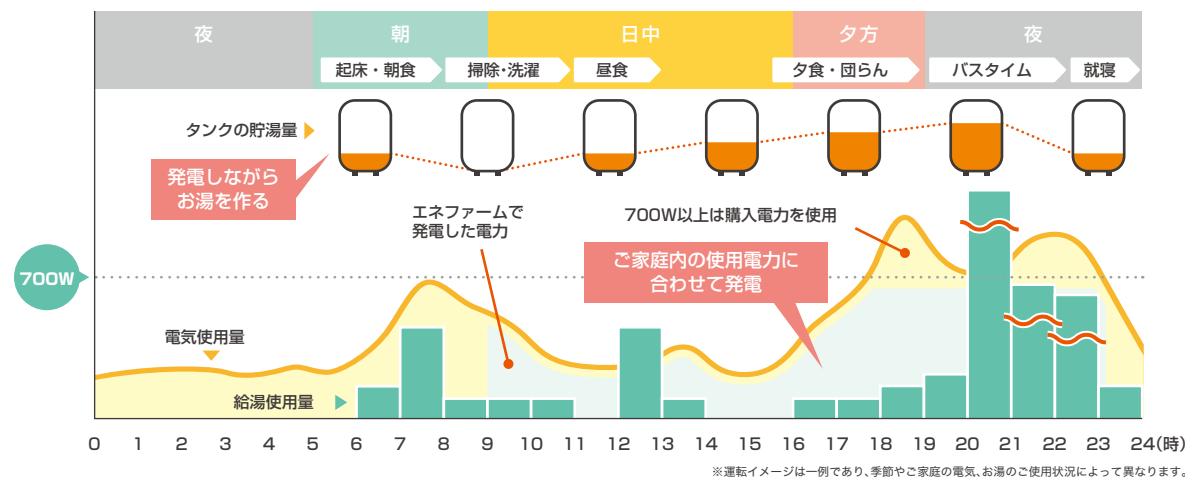


※温水暖房については床暖房 p.19~20、浴室暖房乾燥機 p.21~22をご覧ください。

## あなたの暮らしにあわせて自動運転

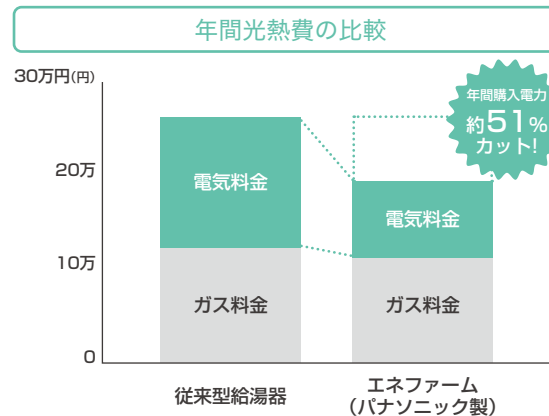
エネファーム(パナソニック製)は、ご家庭の電気とお湯の使用パターンを学習し、**需要にあわせて自動運転する機能**を搭載しています。お湯が足りない時はバックアップ熱源機で沸かすので湯切れの心配もなくいつでも安心です。

### ● 運転イメージ

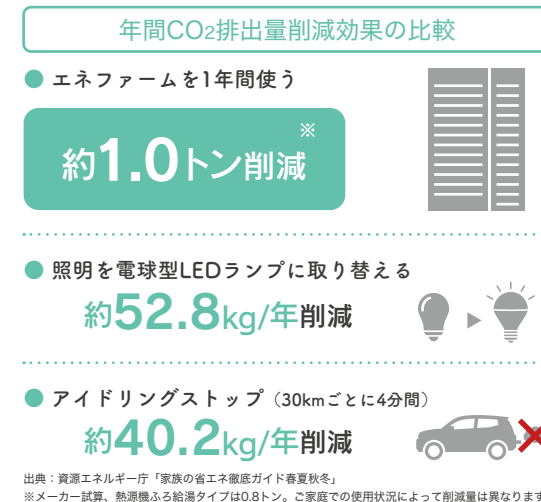


## お財布にも地球にもやさしく

エネファームで発電した電気を使うことで購入電力を抑えることができ、さらに地球温暖化対策にも効果的です。



【試算条件】 ●戸建4人家族での想定 ●ガスコンロ・床暖房・浴室暖房乾燥機を使用  
※ガス料金・電気料金は、2019年度平均調整単価にて試算し、税率10%に換算しています。  
※計算は条件により異なります。



## もしもの時もレジリエンス機能で安心

エネファーム(パナソニック製)は、停電や断水などの非常時に備えてレジリエンス機能を標準搭載。もしもの時も快適で安心な暮らしをサポートする、頼もしい存在です。

### ⚡ 停電しても...

- 最大500Wまでの電力が使える
- 最長8日間(192時間)発電可能



### 💧 断水しても...

- 貯湯タンクのお湯(水)約130Lを雑用水として使える



トイレなら約32回分! 備蓄管理の手間が省けます。

いざという時、ホースがなくてもペットボトルなどで取り出せます!

●停電時に発電しお湯を使用するには、停電発生時にエネファームが発電しており、LPガスと水道が供給状態にある必要があります。またリモコンの「停電発電モード設定」が必要です。 ●停電時専用コンセントの施工が必要です。 ●停電時専用コンセントは、停電時以外はご利用いただけません。 ●発電を長時間継続するためには、停電発電開始後にリモコンで「浴室排水設定」が必要です。 ●使用電力や水量はあくまで一例です。実際は製品の種類、使用方法により異なります。